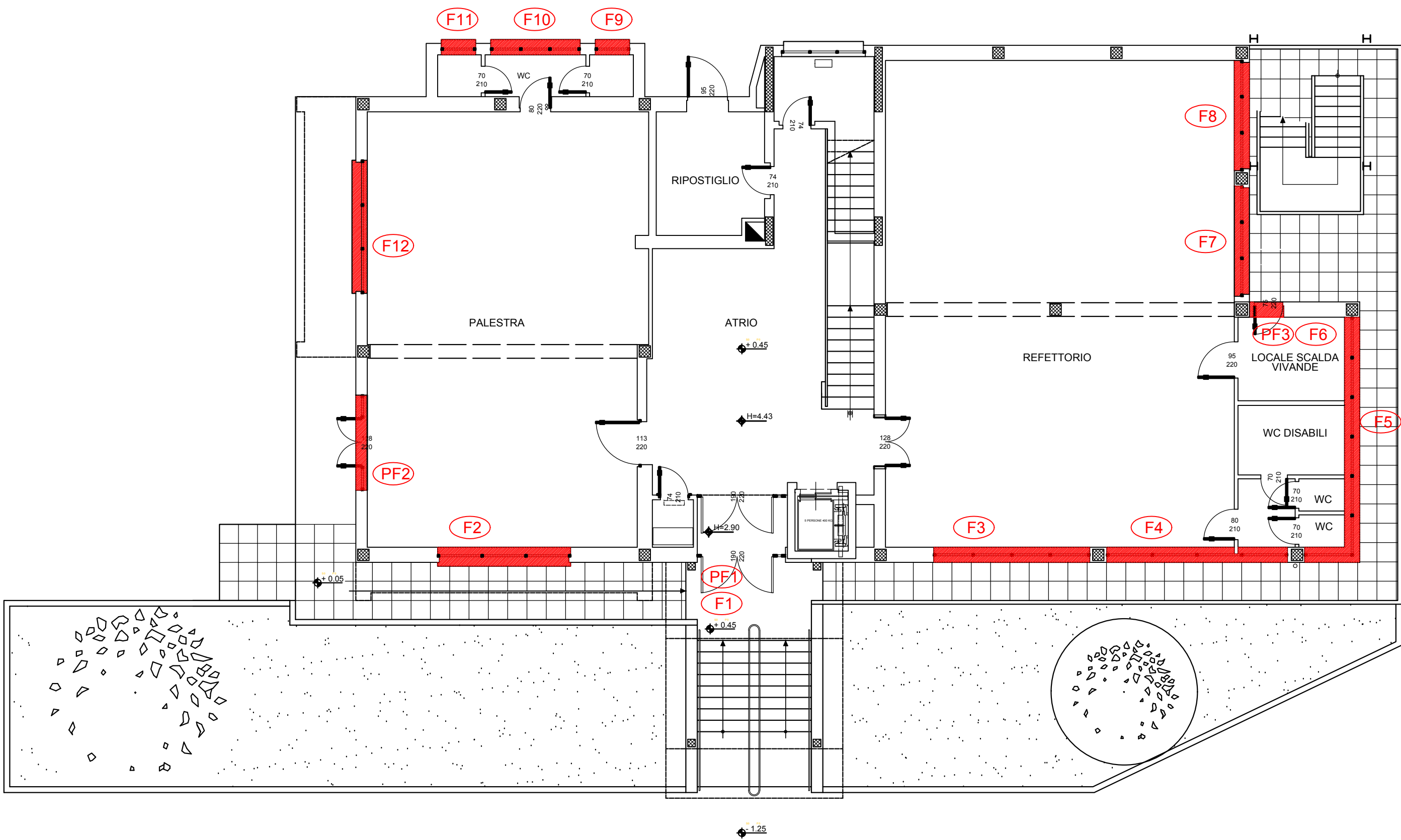
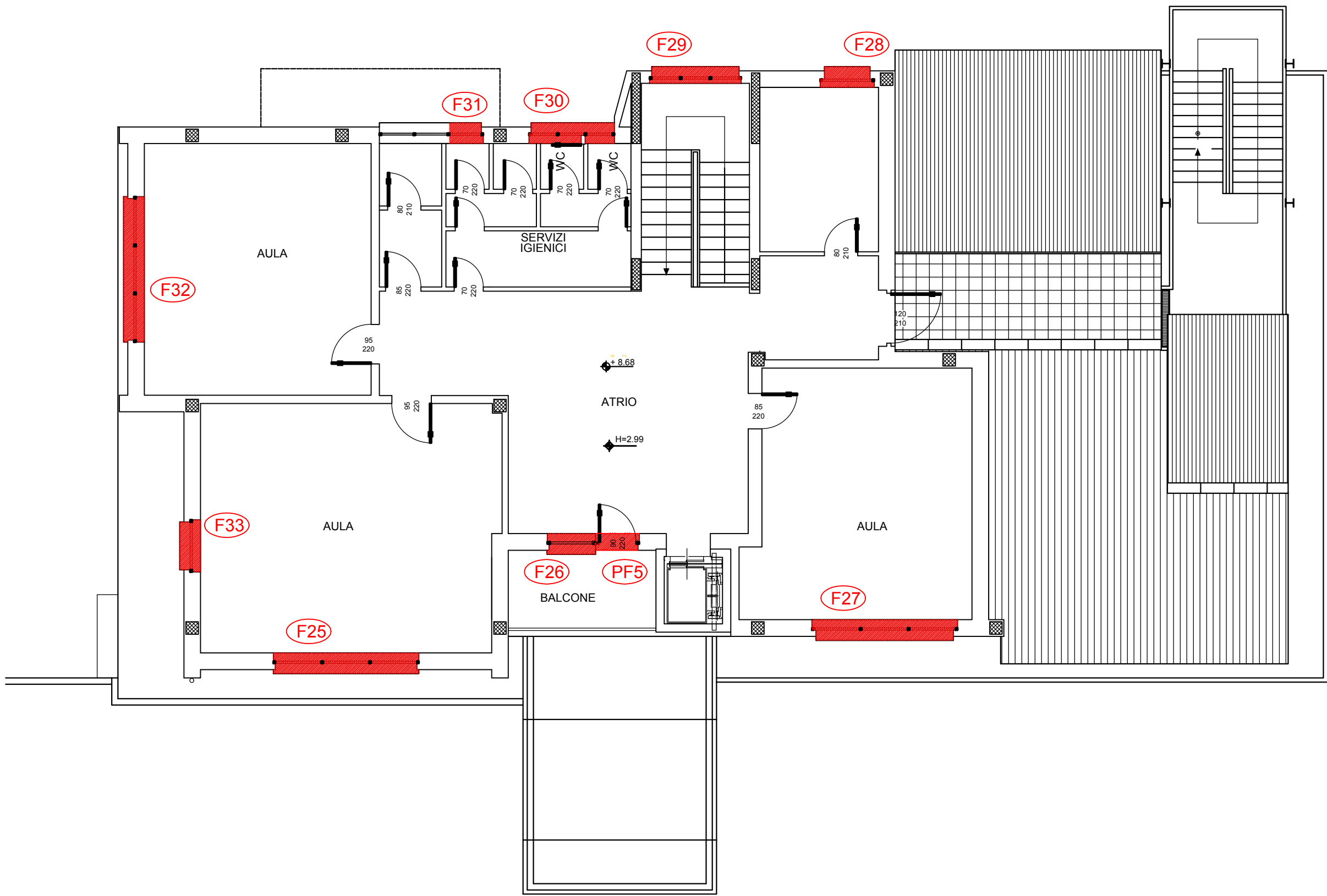


PIANO TERRA



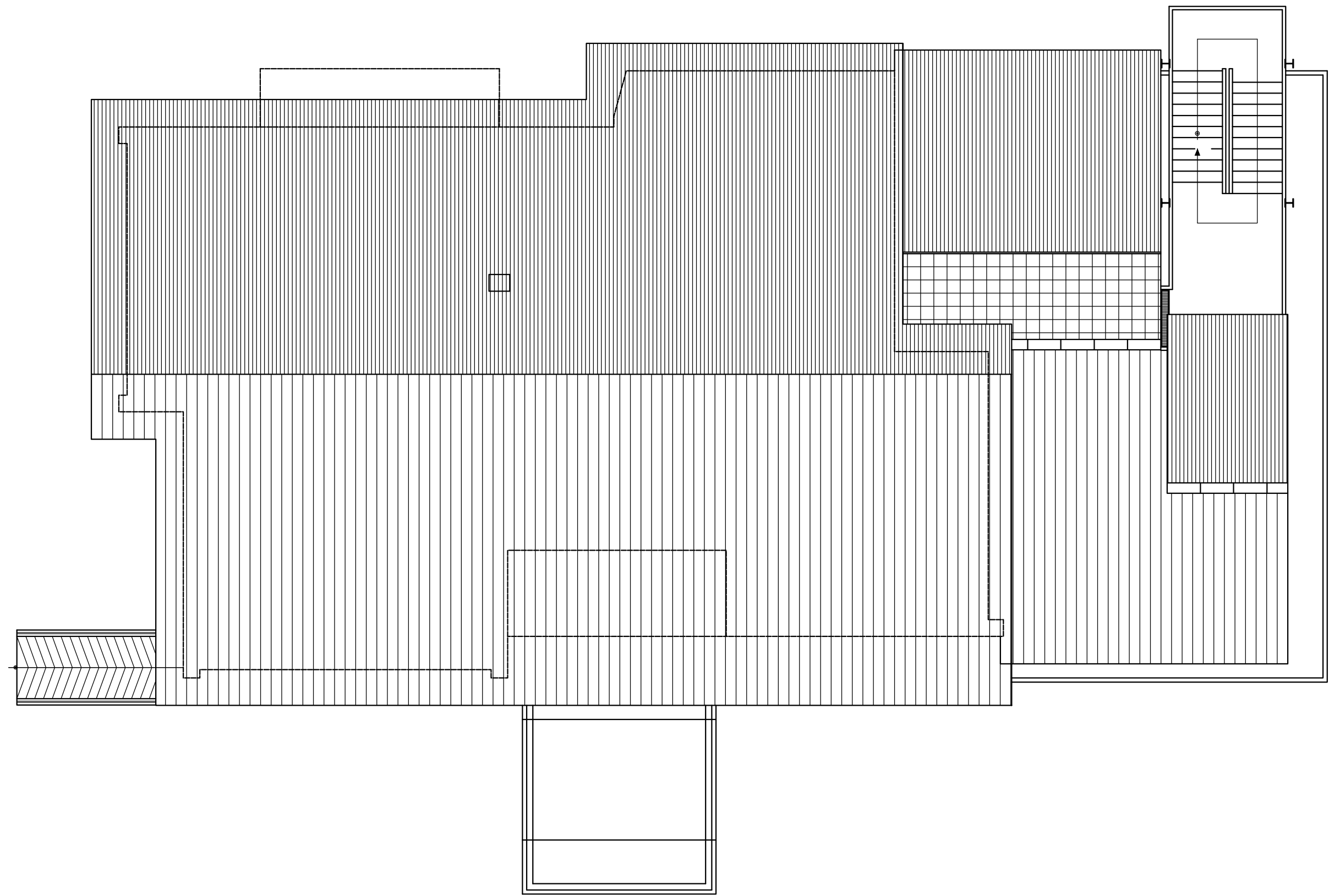
PIANO SECONDO



PIANO PRIMO



PIANTA DELLA COPERTURA



ELENCO SERRAMENTI								Note
ID.	Larghezza [m]	Altezza [m]	Numero di ante	Area [m2]	Tipologia nuova	Trasmittanza Uw [W/m²K]	Fattore solare g _{gl,sa}	
F1	2,33	0,95	2	2,21	2V	<1,70	<0,35	
F2	3,32	1,7	3	5,64	2V, 1F	<1,70	<0,35	
F3	4,1	1,7	4	6,97	2V, 2F	<1,70	<0,35	
F4	4,44	1,7	4	7,55	2V, 2F	<1,70	<0,35	
F5	7,17	1,7	7	12,19	3V, 4F	<1,70	<0,35	
F6	2,3	1,7	3	3,91	3F	<1,70	<0,35	
F7	3	1,7	3	5,10	2V, 1F	<1,70	<0,35	
F8	3	1,7	3	5,10	2V, 1F	<1,70	<0,35	
F9	0,95	1,02	1	0,97	1V	<1,70	-	
F10	2,55	1,02	3	2,60	2V, 1F	<1,70	-	
F11	0,95	1,02	1	0,97	1V	<1,70	-	
F12	3,32	1,7	3	5,64	2V, 1F	<1,70	-	
F13	3,32	1,7	3	5,64	2V, 1A	<1,70	<0,35	
F14	1,12	1,7	1	1,90	1A+V	<1,70	<0,35	
F15	3,32	1,7	3	5,64	3A+V	<1,70	<0,35	
F16	3,32	1,7	3	5,64	3A+V	<1,70	<0,35	
F17	1,12	1,7	1	1,90	1A+V	<1,70	-	
F18	1,12	1,7	1	1,90	1A+V	<1,70	-	
F19	1,12	1,7	1	1,90	1A+V	<1,70	-	
F20	2,03	1,01	2	2,05	2V	<1,70	-	
F21	2,17	0,9	3	1,95	3A+V	<1,70	-	
F22	1,02	0,9	1	0,92	1A+V	<1,70	-	
F23	3,32	1,7	3	5,64	3A+V	<1,70	-	
F24	1,12	1,7	1	1,90	1A+V	<1,70	-	
F25	3,32	1,7	3	5,64	3A+V	<1,70	<0,35	
F26	1,12	1,7	1	1,90	1A+V	<1,70	<0,35	
F27	3,32	1,7	3	5,64	3A+V	<1,70	<0,35	
F28	1,12	1,7	1	1,90	1A+V	<1,70	-	
F29	2,03	1,01	2	2,05	2V	<1,70	-	
F30	2,17	0,9	3	1,95	3A+V	<1,70	-	
F31	1,02	0,9	1	0,92	1A+V	<1,70	-	
F32	3,32	1,7	3	5,64	3A+V	<1,70	-	
F33	1,12	1,7	1	1,90	1A+V	<1,70	-	
PF1	2,33	2,9	2	6,76	2A	<1,70	<0,35	con sopraluce
PF2	2,5	2,24	2	5,60	2A	<1,70	-	con pannello opaco coibentato inferiore
PF3	0,75	2,2	1	1,65	1A	<1,70	-	con pannello opaco coibentato inferiore
PF4	1,08	2,59	1	2,80	1A	<1,70	<0,35	con pannello opaco coibentato inferiore
PF5	1,08	2,59	1	2,80	1A	<1,70	<0,35	con pannello opaco coibentato inferiore

Legenda per Tipologia
V: Anta a Vassistas
A: Anta Apribile
F: Anta Fissa

N.B. Le dimensioni dei serramenti sono indicative e sarà onere dell'appaltatore provvedere ad eseguire un opportuno rilievo di dettaglio delle misure.

LEGGENDA

XXX Codice serramento

Serramenti da sostituire



COMUNE DI ALBIANO

OGGETTO:
**LAVORI DI EFFICIENTAMENTO ENERGETICO EDIFICIO
ADIBITO A SCUOLA PRIMARIA**

LOCALITÀ DELL'INTERVENTO:
COMUNE DI ALBIANO, VIA RICCARDI, N° 17

FASE PROGETTUALE:
PROGETTO ESECUTIVO

8	-	-	-	-	-	-	-	-	-
7	-	-	-	-	-	-	-	-	-
6	-	-	-	-	-	-	-	-	-
5	-	-	-	-	-	-	-	-	-
4	-	-	-	-	-	-	-	-	-
3	-	-	-	-	-	-	-	-	-
2	-	-	-	-	-	-	-	-	-
1	05/08/2016	CONSEGNE ELABORATI	A.B.	L.V.	G.N.				
REVISIONE	DATA	DESCRIZIONE	REDATTO	VERIFICATO	RIESAMINATO				

TITOLO:
**PIANTE DELL'EDIFICIO -
SOSTITUZIONE SERRAMENTI**

ARCHIVIO: 4004
FILE N°: 02
DATA: Loranze, Agosto 2016

STUDIO TECNICO
Ing. GIANLUCA NOASCONO

TAVOLA N° 02
SCALA: 1:100

Sede legale
6 Via Roma 10080 Noasca (To)
TEL +39 348 7227848
e-mail: info.noascono@pec.it
P.IVA 08172840012

Sede operativa
31 Strada Provinciale 222
10010 Loranze (To)
TEL 0125.561001 - 0125.564807
FAX 0125.564014
e-mail: gianluca.noascono@quadrifoglio.to.it

PROGETTISTA:
Dott. Ing. Gianluca NOASCONO
N° 8292 Y ALBO INGEGNERI
PROVINCIA DI TORINO

ALTRA FIGURA:

TIMBRO: